

Форма

УТВЕРЖДАЮ:

Первый заместитель
министра природных
ресурсов Забайкальского края


В.В. Шрейдер
06 февраля 2026 год

Акт

лесопатологического обследования N 2026 - 6 - 33

**лесных насаждений Балейское (лесничество)
Забайкальского края (субъект Российской Федерации)**

Способ лесопатологического обследования: 1. Визуальный

☐

2. Инструментальный

☒

Место проведения

Участковое лесничество	Урочище (дача)	Квартал	Выдел	Площадь выдела, га	Лесопатоло- гический выдел	Площадь лесопатоло- гического выдела, га
Балейское	-	197	11	14,0	-	-

Лесопатологическое обследование проведено на общей площади 14,0 га.

Кадастровый номер участка: -

(для участков, предоставленных в постоянное(бессрочное) пользование, аренду)

Документ о праве пользования: -

(тип документа о праве пользования, дата, номер, вид разрешенного использования лесов)

2. Инструментальное (детальное) обследование лесных насаждений.

(раздел включается в акт, в случае проведения лесопатологического обследования инструментальным способом)

2.1. Лесничество Балейское Участковое лесничество Балейское

Урочище (дача) - Квартал 197 Выдел 11 Лесопатологический выдел -

Наличие ограничений или особенностей участка, влияющих на назначение СОМ:
Существует угроза высокой пожарной опасности в лесах и возникновение очагов вредных организмов.

(отметка о наличии ООПТ, ОЗУ, водоохраной зоны, радиоактивного загрязнения лесов, угрозы возникновения очагов вредных организмов или пожарной опасности в лесах).

2.2. Фактическая таксационная характеристика лесного насаждения соответствует (не соответствует) таксационному описанию (нужное подчеркнуть). Причины несоответствия: давность лесоустройства (1984г.), повреждение насаждений пожарами 1-3 летней давности (лесной пожар 2024 г.). Ведомость насаждений с выявленными несоответствиями таксационным описаниям приведена в приложении 1 к Акту.

2.3. Состояние насаждений:

с нарушенной устойчивостью (средневзвешенная категория состояния $\geq 1,51 \leq 4,50$)

☒

с утраченной устойчивостью (средневзвешенная категория состояния $\geq 4,51$)

☐

устойчивое (средневзвешенная категория состояния $< 1,50$)

☐

2.4. Причины ослабления, повреждения, средневзвешенная категория состояния насаждения: устойчивый низовой пожар 1-3 летней давности высокой интенсивности (865), воздействие сильных ветров текущего года, повлекшие наклон более 10° , изгиб или вывал деревьев (881), $K_{ср.нас.} = 3,32$.

2.4.1. Заселено (отработано) стволовыми вредителями:

Вид вредителя	Порода	Встречаемость заселенных деревьев, % от запаса породы	Встречаемость отработанных деревьев, % от запаса породы	Степень заселения лесного насаждения (слабая, средняя, сильная)
1	2	3	4	5
-	-	-	-	-

2.4.2. Повреждено огнем:

Вид пожара	Порода	Состояние корневых лап		Состояние корневой шейки		Высушивание луба		Обугленность древесины более 1/3 высоты ствола	
		процент повреж- денных огнем корней	процент деревьев с данном поврежде- нием	Обуглен- ность древесины корневой шейки по окружности (1/4; 2/4; 3/4; более 3/4)	процент деревьев с данном поврежде- нием	По окружно- сти (1/4; 2/4; 3/4; более 3/4)	процент деревьев с данным поврежде- нием	По окружно- сти ствола (менее 1/2; более 1/2)	процент деревьев с данном поврежде- нием
1	2	3	4	5	6	7	8	9	10
Устойчивый низовой пожар 4-10 летней давности высокой интенсивно- сти	Л	-	-	2/4	12	2/4	12	Более 1/2	12
	Б	-	-	2/4	14	2/4	14	Более 1/2	14
	ОС	-	-	2/4	46	2/4	46	Более 1/2	46

2.4.3. Поражено болезнями:

Болезнь/возбудитель	Порода	Встречаемость, % от запаса насаждения	Степень поражения лесного насаждения (слабая, средняя, сильная)
1	2	3	4
-	-	-	-

2.5. Выборке подлежит 16% деревьев (указывается общий % запаса деревьев, подлежащий рубке, от общего запаса насаждения),
в том числе:

без признаков ослабления ____% (причины назначения _____);

ослабленных ____% (причины назначения _____);

сильно ослабленных ____% (причины назначения _____);

усыхающих ____% (причины назначения _____);

свежего сухостоя ____%,

свежего ветровала 12%;

свежего бурелома ____%;

старого сухостоя 4%;

старого ветровала ____%;

старого бурелома ____%.

2.6. Полнота лесного насаждения после уборки деревьев, подлежащих рубке, составит 0,3.

Критическая полнота для данной категории лесных насаждений и преобладающей породы составляет 0,3.

ЗАКЛЮЧЕНИЕ к инструментальному обследованию участка.

С целью предотвращения негативных процессов, снижения ущерба от их воздействия, назначено:

Квартал 197 выдел 11: по результатам ЛПО установлено, что фактическая таксационная характеристика лесного участка не соответствует таксационному описанию. Причина несоответствия: повреждение насаждений лесными пожарами и давность лесоустройства.

Средневзвешенная категория состояния насаждения – 3,32.

Средневзвешенная категория состояния по породам: Лиственница – 3,23; Береза – 3,14; Осина – 4,46.

Оценка биологической устойчивости насаждения – с нарушенной устойчивостью.

Остаточная полнота насаждения после рубки снижается ниже минимальных значений, назначаем выборочную санитарную рубку.

Участковое лесничество	Урочище (дача)	Квартал	Выдел	Площадь выдела, га	Лесопатологический выдел	Площадь лесопатологического выдела, га	Вид мероприятия	Площадь мероприятия,	Породы	Доля выбираемой древесины по запасу, %	Рекомендуемый срок проведения
1	2	3	4	5	6	7	8	9	10	11	12
Балейское	-	197	11	14,0	-	-	ВСП	14,0	Л	12	25.06. 2027 г.
									Б	14	
									ОС	46	

Ведомость временной пробной площади и абрис участка прилагаются (приложение 2 и 3 к Акту).


РЕКОМЕНДАЦИИ по проведению мероприятий, не относящихся к мероприятиям по предупреждению распространения вредных организмов.

Меры лесовосстановления – сохранение жизнеспособного подроста.

Дата проведения ЛПО 26.06.2025 г.

Дата составления документа 18.07.2025 г. (в редакции 02.02.2026 г.).

Исполнитель работ по проведению лесопатологического обследования:
Фамилия, имя и отчество (при наличии) Стельмах Мария Владимировна

Организация КГСАУ «Забайкаллесхоз» Должность начальник лесного отдела
Подпись  Телефон 8(302-2)21-79-22

Ведомость участков леса с выявленными несоответствиями таксационным описаниям

Субъект Российской Федерации Забайкальский край Лесничество Балейское
Участковое лесничество Балейское Урочище (лесная дача) -

Год проведения лесоустройства	Номер квартала	Номер выдела	Площадь выдела, га	Целевое назначение лесов	Категория защитных лесов	ОЗУ	Источник данных	Номер лесопатологического выдела	Площадь лесопатологического выдела, га	Таксационная характеристика										Заложено пробных площадей	
										состав	порода	возраст, лет	средняя высота, м	средний диаметр, см	тип леса	полнота	бонитет	запас, куб. м/га	количество , шт.		
1		2	4	5	6	7	8	9	10	11	12	13	14	15	16	17	18	19	20	21	
1984	197	11	14,0	-	-	-	ТО	х	х	9Б1Л	Б Л	45	15	12	РТП	0,7	3	100	х		
				Эксплуатационные леса			Ф	х	х	5Л4Б1ОС*	Л Б ОС	85*	14*	15*	РТП	0,3*	3	28*	1	1,12	
												40*	14*	13*				18*			
										Погибшие насаждения 5Л4Б1ОС*	Л Б ОС	85*	11*	11*				4*			
									40*			11*	10*	3*				2*			

Условные обозначения:

ТО - таксационные описания, Ф - фактическая характеристика лесного насаждения, * - акт натурного обследования

Исполнитель работ по проведению лесопатологического обследования:

Фамилия, имя и отчество (при наличии) Стельмах Мария Владимировна

Подпись



ВРЕМЕННАЯ ПРОБНАЯ ПЛОЩАДЬ N

1.1. Субъект Российской Федерации Забайкальский край Лесничество Балейское
Участковое лесничество Балейское Урочище (дача) -.
Квартал 197 Выдел 11 Площадь выдела 14,0 га
Лесопатологический выдел - Площадь лесопатологического выдела - га

1.2. Метод перече́та:
сплошной, ленты перече́та, круговые площадки постоянного радиуса,
реласкопические площадки (нужное подчеркнуть).
Количество лент/площадок 1 шт.
Размеры площадок (длина x ширина/радиус) 1120*10 м
Размер временной пробной площади: 1,12 га

1.3. Фактическая таксационная характеристика насаждения:
Состав 5Л4Б1Ос*/ погибшие насаждения 5Л4Б1ОС* возраст 85 лет; тип леса РТР полнота
0,3* бонитет 3 запас на га 48/9 м³ возобновление: 7Б3ОС 100 шт/га

1.4. Номер очага вредных организмов -
Тип очага вредных организмов: эпизодический, хронический (нужное подчеркнуть).
Фаза развития очага вредных организмов: начальная, нарастания численности, собственно
вспышка, кризис (нужное подчеркнуть).

1.5. Причина ослабления, повреждения насаждения и время: устойчивый низовой пожар 1-3
летней давности высокой интенсивности (код 865), воздействие сильных ветров текущего
года, повлекшие наклон более 10°, изгиб или вывал деревьев (код 881).
Состояние насаждения: насаждение с нарушенной устойчивостью.
Средневзвешенная категория состояния насаждения: Кср.нас=3,32 (усыхающие лесные
насаждения).

1.6. Назначенные мероприятия: выборочная санитарная рубка с оставлением
жизнеспособных деревьев.

Исполнитель работ по проведению лесопатологического обследования:

Фамилия, имя и отчество (при наличии) Стельмах Мария Владимировна

Подпись



Дата составления документа 18.07.2025 г.

ВЕДОМОСТЬ ПЕРЕЧЕТА ДЕРЕВЬЕВ

(для сплошного, ленточного перечета на круговых площадках постоянного радиуса)

Порода: Лиственница средневзвешенная категория состояния 3,23

Ступени толщины, см	Количество деревьев по категориям состояния, шт.																Всего	
	1		2		3		4		5		5 (а, б, в)			5 (г, д, е)				
	Н	З	Н	З	Н	З	Н	З	Н	З	Н	З	О	Н	З	О		
																	шт./м³	в том числе подлежит рубке, %
1	2	3	4	5	6	7	8	9	10	11	12	13	14	15	16	17	18	19
8			12		11		16				13			16			68/1,904	2
12			14		21		20				11			12			78/6,318	5
16			10		15		12				7			6			50/7,5	5
20			8		7		6										21/5,67	
24			4		3		2										9/3,78	
28																		
32					1												1/0,8	
36																		
40																		
48					5												5/10,15	
Итого, шт.			48		63		56				31			34			232	
Итого, м³			6,8 10		18,35 9		6,32 8				2,3 05			2,3 20			36,122	
Итого, % от запаса по насаждению			19		51		18				6			6				12

Причины назначения в рубку деревьев категорий состояния:

- 1 _____
- 2 _____
- 3 _____
- 4 _____

ВЕДОМОСТЬ ПЕРЕЧЕТА ДЕРЕВЬЕВ

(для сплошного, ленточного перечета на круговых площадках постоянного радиуса)

Порода: Береза средневзвешенная категория состояния 3,14

Ступени толщины, см	Количество деревьев по категориям состояния, шт.																Всего	
	1		2		3		4		5		5 (а, б, в)			5 (г, д, е)				
	Н	З	Н	З	Н	З	Н	З	Н	З	Н	З	О	Н	З	О		
																	шт./м³	в том числе подлежит рубке, %
1	2	3	4	5	6	7	8	9	10	11	12	13	14	15	16	17	18	19
8			21		18		19				50						108/2,16	5
12			15		16		17				30						78/5,538	9
16			19		16		11										46/6,44	
20			11		10		9										30/7,2	
24			5														5/1,85	
28																		
32																		
36																		
48																		
Итого, шт.			71		60		56				80						267	
Итого, м³			8,6 35		6,136		5,28 7				3,1 30						23,188	
Итого, % от запаса по насаждению			37		26		23				14							14

Причины назначения в рубку деревьев категорий состояния:

- 1 _____
- 2 _____
- 3 _____
- 4 _____

ВЕДОМОСТЬ ПЕРЕЧЕТА ДЕРЕВЬЕВ

(для сплошного, ленточного перечета на круговых площадках постоянного радиуса)

Порода: Осина средневзвешенная категория состояния 4,46

Ступени толщины, см	Количество деревьев по категориям состояния, шт.																Всего	
	1		2		3		4		5		5 (а, б, в)			5 (г, д, е)				
	Н	З	Н	З	Н	З	Н	З	Н	З	Н	З	О	Н	З	О		
																	шт./м³	в том числе подлежит рубке, %
1	2	3	4	5	6	7	8	9	10	11	12	13	14	15	16	17	18	19
8							37				28						65/2,275	21
12							13				12						25/2,375	25
16																		
20																		
24																		
28																		
32																		
36																		
48																		
Итого, шт.							50				40						90	
Итого, м³							2,53 0				2,1 20						4,65	
Итого, % от запаса по насаждению							54				46							46

Причины назначения в рубку деревьев категорий состояния:

- 1 _____
- 2 _____
- 3 _____
- 4 _____

По насаждению: **5Л4Б1ОС** средневзвешенная категория состояния **3,32**

Ступени толщины, см	Количество деревьев по категориям состояния, шт.																Всего	
	1		2		3		4		5		5 (а, б, в)			5 (г, д, е)				
	Н	З	Н	З	Н	З	Н	З	Н	З	Н	З	О	Н	З	О		
																	шт./м³	в том числе подлежит рубке, %
1	2	3	4	5	6	7	8	9	10	11	12	13	14	15	16	17	18	19
8			33		29		72				91			16			241/6,339	5
12			29		37		50				53			12			181/14,231	8
16			29		31		23				7			6			96/13,94	3
20			19		17		15										51/12,87	
24			9		3		2										14/5,63	
28																		
32					1												1/0,8	
36																		
40																		
48					5												5/10,15	
Итого, шт.			119		123		162				151			34			589	
Итого, м³			15, 445		24,49 5		14,1 45				7,5 55			2,3 20			63,96	
Итого, % от запаса по насаждению			24		38		22				12			4				16

Условные обозначения:

Н - не заселено (не поражено, не повреждено),

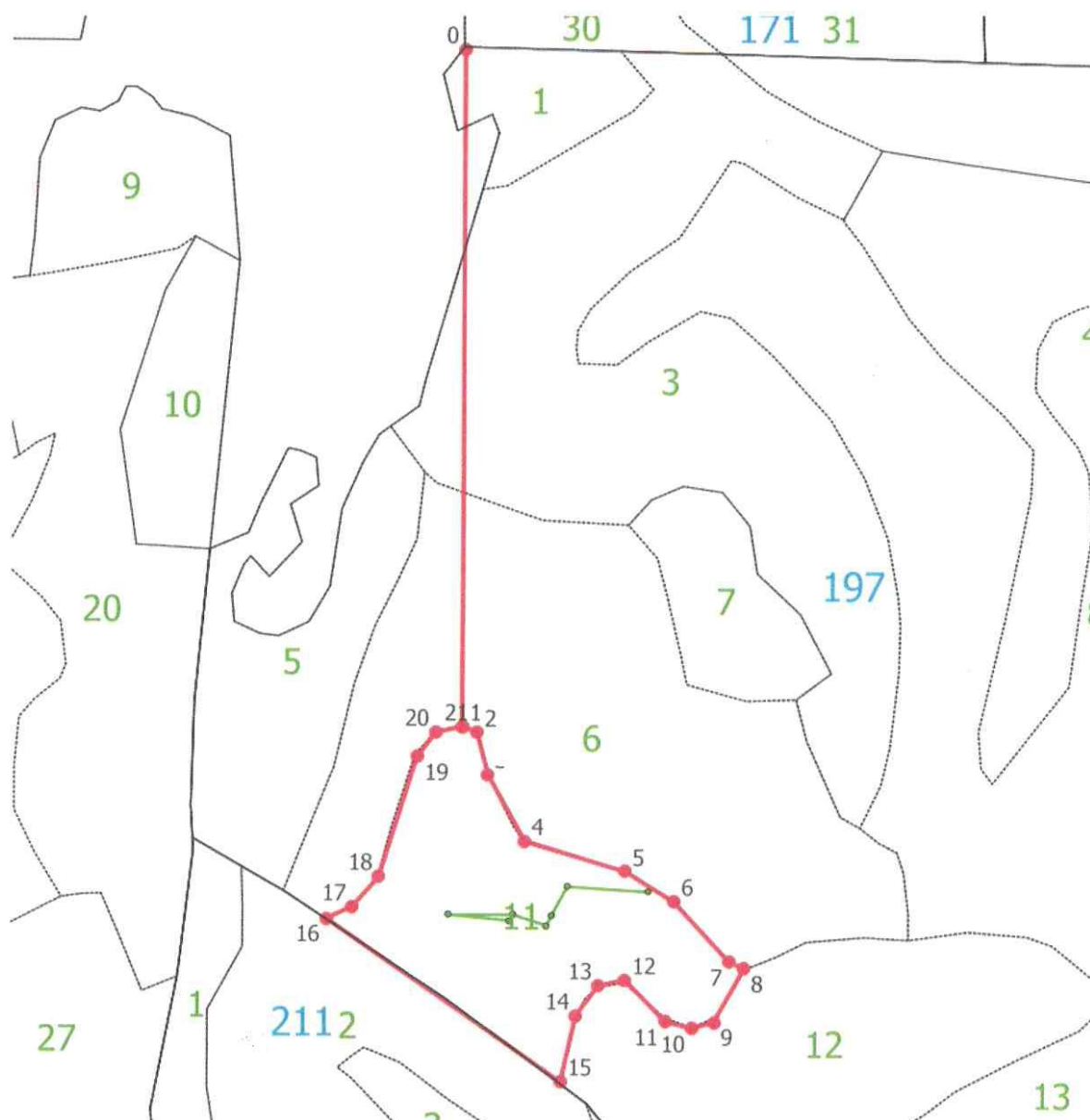
З – заселено стволовыми вредителями (поражено болезнями, повреждено огнем),

О -отработано вредителями.

Абрис участка

Масштаб 1: 25000*

N
^
|
S



Условные обозначения:  обследуемая площадь

 ленточный пересчет

N квартала	N выдела	N лесопатологического выдела	Размеры ленты (круговой площадки) перечета					Координаты начала, конца и поворотных точек лент перечета/центров круговых площадок перечета	
			N ленты (площадки)	длина, м	ширина, м	радиус, м	площадь, га		
197	11	-	1	1120	10		1,12	51°418503	116°688833
								51°418048	116°688427
								51°417653	116°689090
								51°417742	116°690090
								51°417838	116°692175
								51°417910	116°694857

Пространственное размещение лесопатологических выделов

(включается в Акт при выделении лесопатологических выделов, для указания пространственного расположения поврежденных и погибших насаждений)

Номера точек	Координаты		Длина, м
0-1	51.429802	116.687821	1075
1-2	51.420136	116.687851	26
2-3	51.420050	116.688194	69
3-4	51.419449	116.688451	121
4-5	51.418505	116.689310	168
5-6	51.418076	116.691628	91
6-7	51.417646	116.692744	131
7-8	51.416788	116.694030	26
8-9	51.416702	116.694374	98
9-10	51.415930	116.693688	37
10-11	51.415844	116.693172	43
11-12	51.415930	116.692572	94
12-13	51.416531	116.691627	43
13-14	51.416445	116.691027	60
14-15	51.416016	116.690511	108

15-16	51.415071	116.690168	456
16-17	51.417389	116.684761	46
17-18	51.417561	116.685362	63
18-19	51.417990	116.685962	200
19-20	51.419706	116.686820	49
20-1	51.420050	116.687250	43

Исполнитель работ по проведению лесопатологического обследования:

Фамилия, имя и отчество (при наличии) Стельмах Мария Владимировна

Подпись



Дата составления документа 18.07.2025 г

Фототаблица № 1

Дата: 26.06.2025 г.

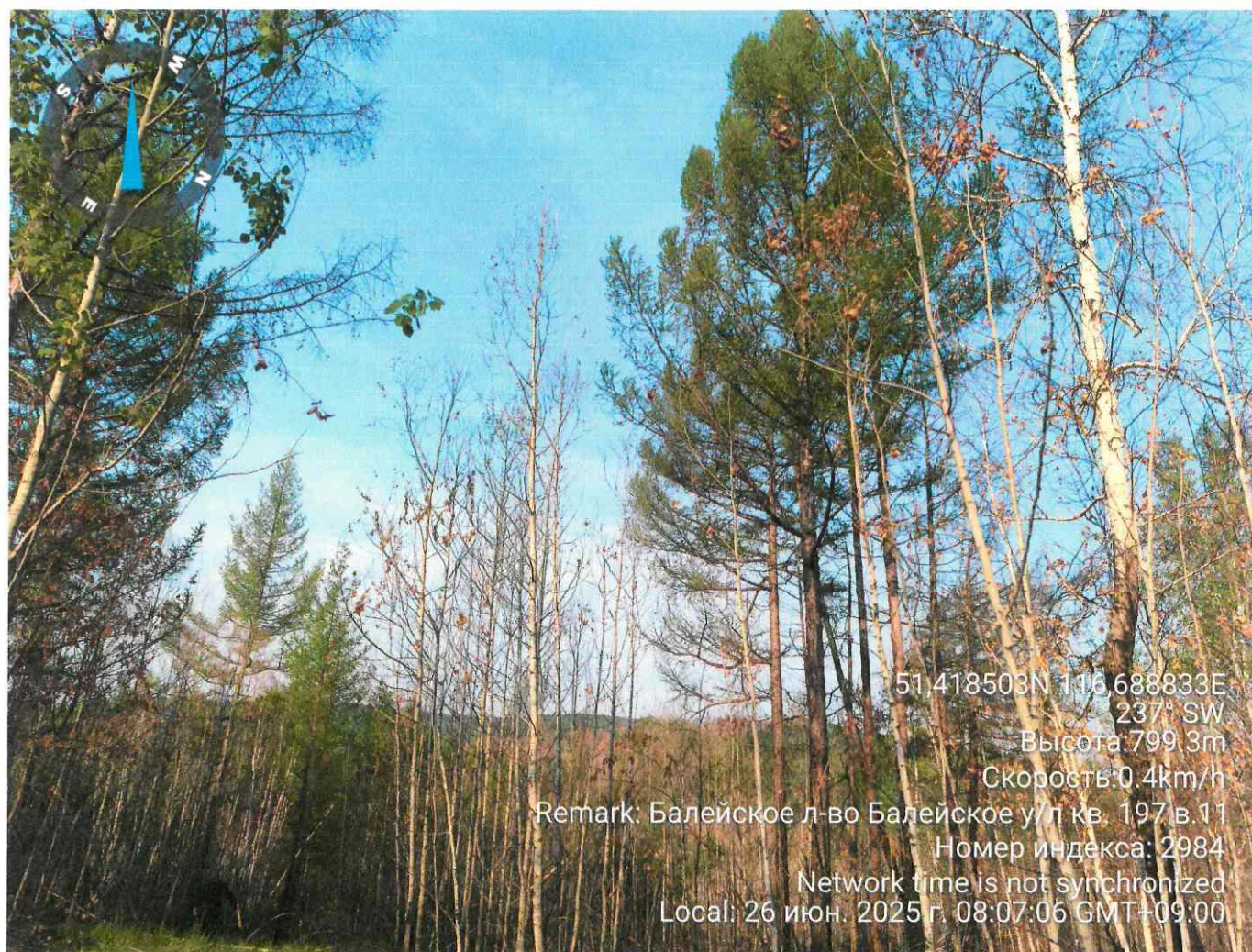
Время: 08:07

Широта: 51°418503

Долгота: 116°688833

Место проведения: Бaleyское лесничество Бaleyское участковое лесничество квартал 197
выдел 11 лесопатологический выдел - площадь 14,0 га.

Исполнитель: Стельмах М.В. Подпись  Телефон: 8(302-2)21-79-22



Фототаблица № 2

Дата: 26.06.2025 г.

Время: 08:15

Широта: 51°418048

Долгота: 116°688427

Место проведения: Бaleyское лесничество Бaleyское участковое лесничество квартал 197
выдел 11 лесопатологический выдел - площадь 14,0 га.

Исполнитель: Стельмах М.В. Подпись



Телефон: 8(302-2)21-79-22



Фототаблица № 3

Дата: 26.06.2025 г.

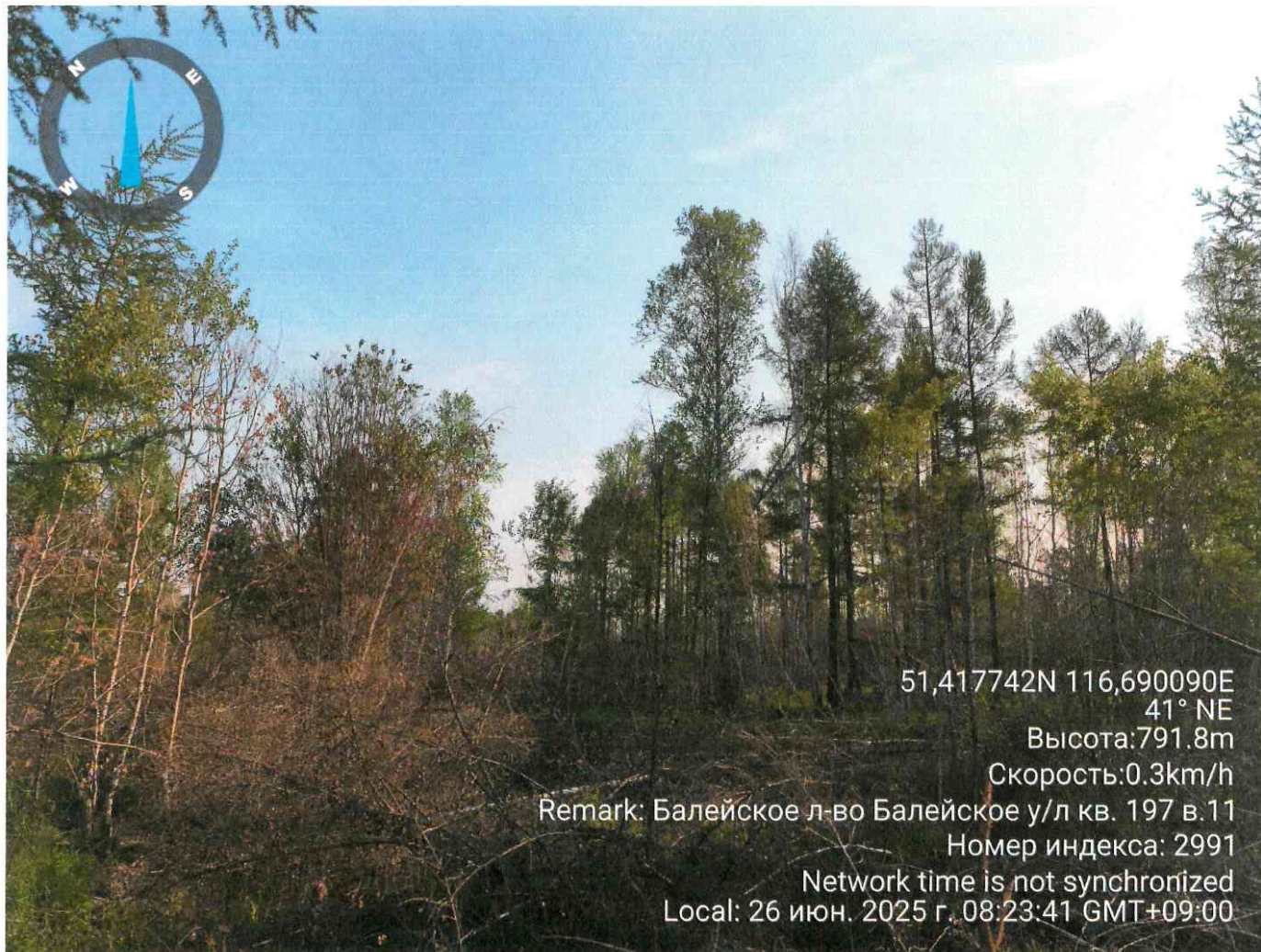
Время: 08:23

Широта: 51°417742

Долгота: 116°690090

Место проведения: Бaleyское лесничество Бaleyское участковое лесничество квартал 197
выдел 11 лесопатологический выдел - площадь 14,0 га.

Исполнитель: Стельмах М.В. Подпись  Телефон: 8(302-2)21-79-22



Фототаблица № 4

Дата: 26.06.2025 г.

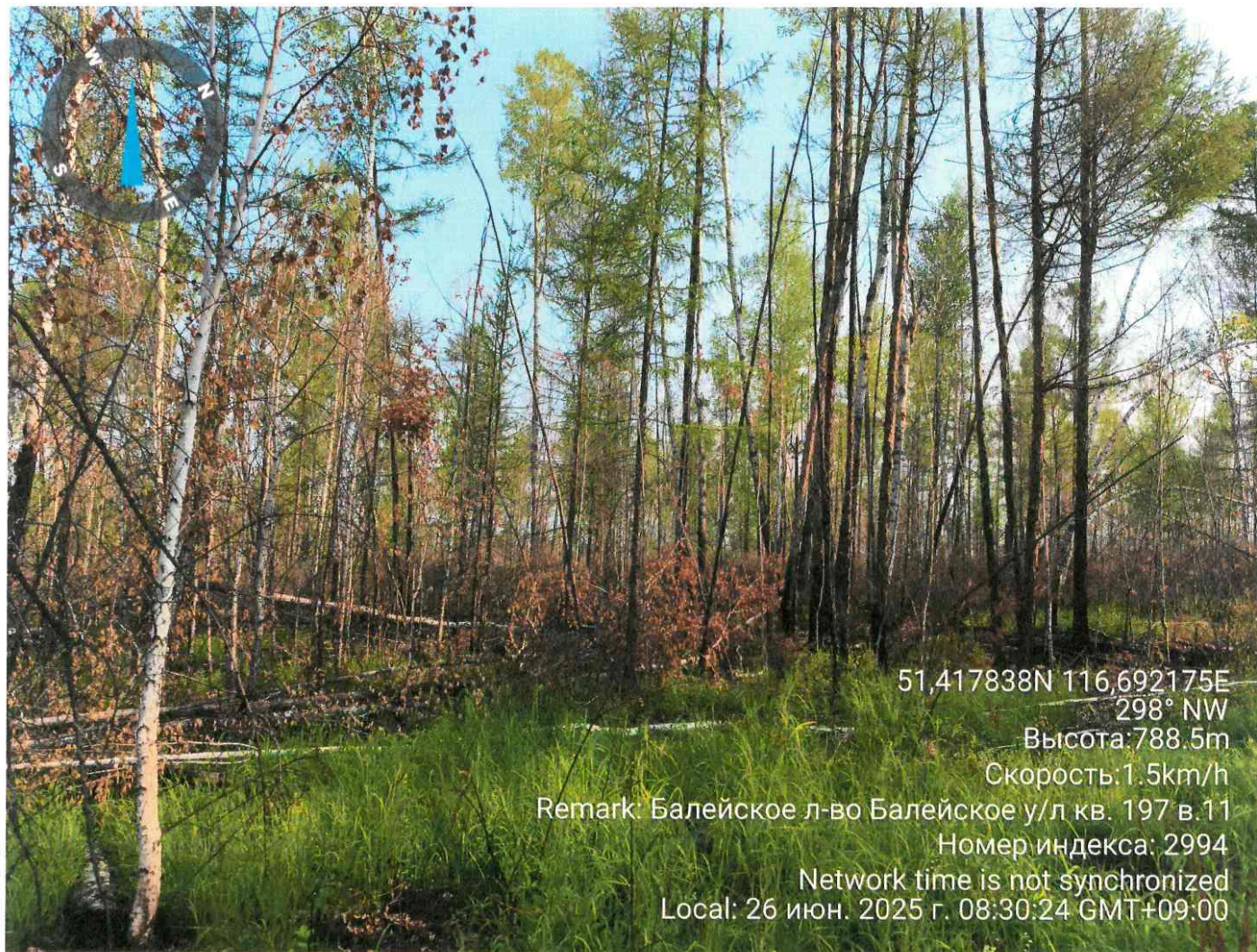
Время: 08:30

Широта: 51°41'7838

Долгота: 116°69'2175

Место проведения: Бaleyское лесничество Бaleyское участковое лесничество квартал 197
выдел 11 лесопатологический выдел - площадь 14,0 га.

Исполнитель: Стельмах М.В. Подпись  Телефон: 8(302-2)21-79-22



Дата: 26.06.2025 г.

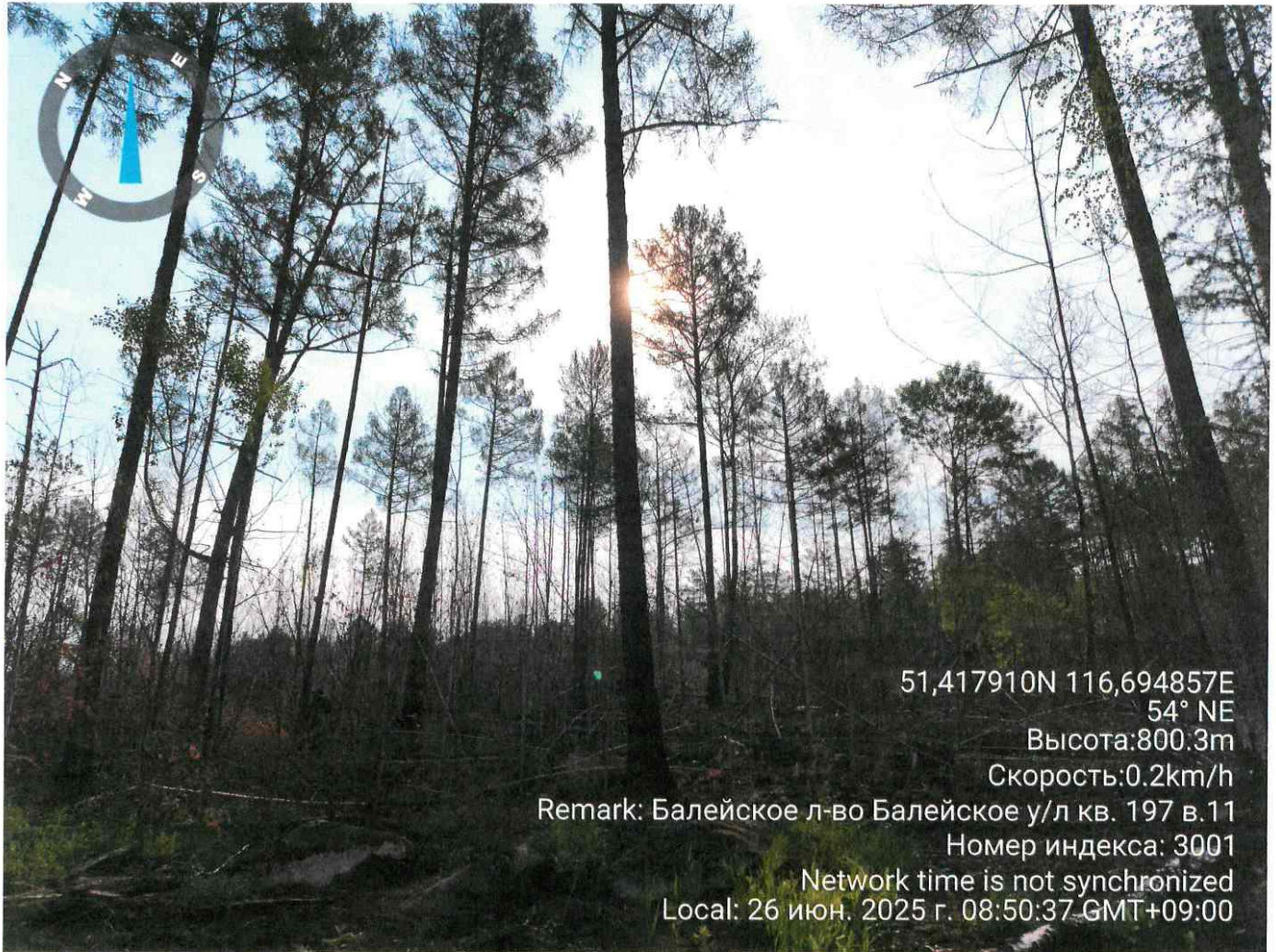
Время: 08:50

Широта: 51°41'79.10"

Долгота: 116°6'48.57"

Место проведения: Бaleyское лесничество Бaleyское участковое лесничество квартал 197
выдел 11 лесопатологический выдел - площадь 14,0 га.

Исполнитель: Стельмах М.В. Подпись  Телефон: 8(302-2)21-79-22



Акт натурного обследования

18.07.2025г.

Комиссия в составе:

Зам. начальника лесного отдела КГСАУ «Забайкаллесхоз» Стельмах М.В.

Участковый лесничий Бaleyского участкового лесничества Лесков А.В.

провела обследование участка, расположенного в

Субъект РФ: Забайкальский край, лесничество: Бaleyское

Уч.лес-во: Бaleyское Квартал: 197 Выдел: 11 Площадь выдела: 14,0 га

Согласно материалам лесоустройства 1984 года

участок имеет следующие таксационные характеристики:

Состав: 9Б1Л, Возраст: 45 лет, Ср. диаметр: 12 см., Высота: 15 м.

Тип леса: РТР Полнота: 0,7 Бонитет: 3 Запас: 100 куб на га.

При проведении обследования выявлено, что

характеристика не соответствует таксационному описанию.

Выявлены текущие показатели:

Состав: 5Л4Б1ОС/ погибшие насаждения 5Л4Б1ОС Возраст: 85 лет Ср. диаметр: 15

см Высота: 14 м Тип леса: РТР Полнота: 0,4 остаточная полнота – 0,3. Бонитет: 3

Запас: 48/9 куб на га. Возобновление: 7Б3ОС 100 шт/га

Члены комиссии:

Зам. начальника лесного отдела КГСАУ «Забайкаллесхоз» Стельмах М.В.



Участковый лесничий Бaleyского участкового лесничества Лесков А.В.

